



Madame et messieurs les parlementaires,
Mesdames et messieurs les élus,

Depuis le 17 mars à midi, des mesures de confinement s'appliquent partout en France et participent à la lutte contre la propagation du virus covid-19. L'état d'urgence sanitaire est venu compléter ce dispositif le 23 mars 2020.

Face à cette crise sanitaire qui éprouve notre système de santé, au-delà des personnes contaminées, les forces de l'ordre jouent un rôle essentiel.

Aux côtés des autres acteurs engagés à tous niveaux, la gendarmerie de Corrèze, en s'appuyant sur son maillage territorial, s'est mise en ordre de bataille pour :

1=> faire appliquer les dispositions propres au confinement tout en ménageant les besoins vitaux de l'activité économique ;

2=> assurer la continuité de notre service public tout en préservant notre ressource humaine ;

3=> veiller à la cohésion tant au sein de notre institution qu'en direction de la population.

1=> Le respect des mesures de confinement est LA priorité...

L'inflation normative, bien normale au démarrage de la décision de confinement, a engendré beaucoup de questions de la part de la population. Les unités de gendarmerie, tout comme le centre d'opérations et de renseignement de Tulle, ont consacré beaucoup de temps à expliquer et informer. Désormais, nous constatons que les règles applicables sont globalement connues qu'il s'agisse des questions sanitaires, des conditions de dérogations via les attestations ou des arrêtés pris.

Depuis le 17 mars, nos unités contrôlent quotidiennement entre 1000 et 1200 personnes.

2=>... tout en préservant la pérennité du service public et de notre ressource

La pandémie covid19 a imposé à tous les services de prioriser leurs actions (justice, préfecture, services déconcentrés, ...). Ce faisant, la gendarmerie maintient ses capacités d'intervention de jour comme de nuit, notamment pour les faits graves ou ayant un impact sur l'ordre public, elle concentre son action sur les mesures de confinement et maintient un axe d'effort dédié au « contact », si nécessaire en aménageant l'offre de service. Nos brigades ont maintenu leurs plages d'ouverture au public (même si la fréquentation a considérablement diminué), mais nous utilisons aussi notre réseau SMS, le facebook du groupement, etc. Le recours plus systématique à la réserve est susceptible d'intervenir dans un second temps, en appui de nos moyens organiques. **Qu'il s'agisse de la population ou des forces de l'ordre, la meilleure prévention demeure le respect des gestes barrières.**

À voir, quelques chiffres page 2.

3=> et en veillant à la cohésion

Les effets de la crise sont multiples. L'un des risques identifiés est déjà d'accentuer la vulnérabilité de certaines personnes (du fait par exemple de leur isolement matériel et/ou géographique, d'une situation intrafamiliale tendue, etc). C'est pourquoi, nous menons, aux côtés d'autres acteurs et services, une action volontariste afin de les identifier et de les préserver. Également, les tensions qui s'accumulent en raison de la peur de la maladie et du confinement mettent à l'épreuve la capacité de cohésion de notre tissu social.

Nous avons là aussi, et collectivement, un rôle à jouer.

Les bons numéros

CORONAVIRUS (COVID-19)

LE RECOURS AU CENTRE 15
DOIT ÊTRE RÉSERVÉ
AUX CAS GRAVES

QUE FAIRE EN CAS DE SYMPTÔMES ?

EN CAS DE SYMPTÔMES DE CORONAVIRUS UNIQUEMENT
(fièvre, toux, difficultés respiratoires et courbatures)

➤ **APPELEZ LE 15**

EN CAS D'AUTRES SYMPTÔMES
(rhume, grippe, etc.)

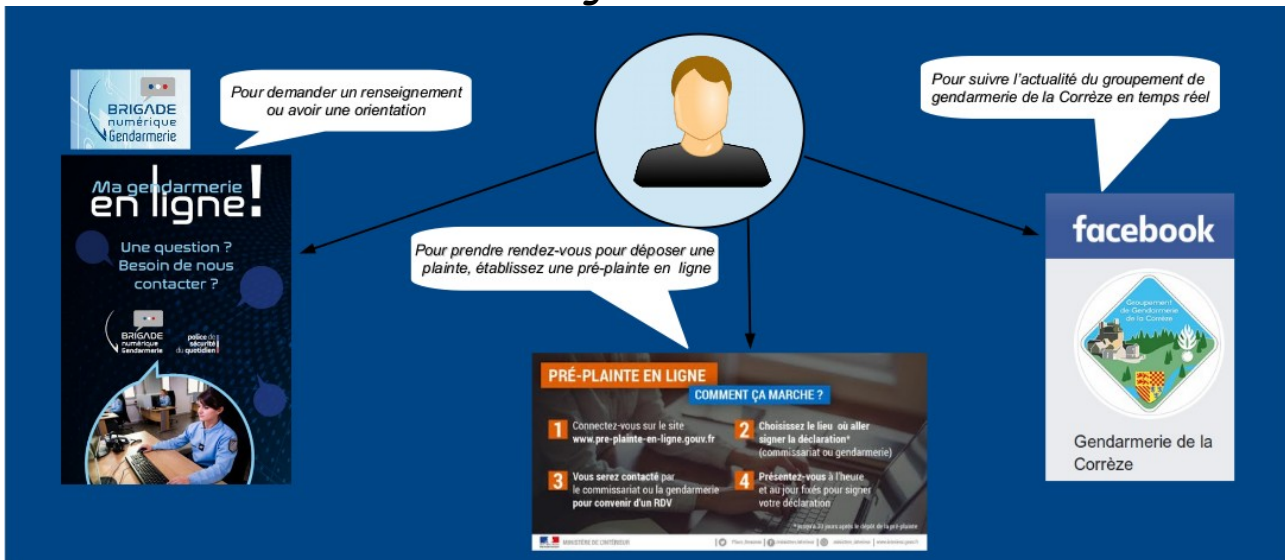
➤ **CONTACTEZ VOTRE MÉDECIN TRAITANT**

POUR TOUTE AUTRE SITUATION ET DEMANDE D'INFORMATION GÉNÉRALE

➤ **APPELEZ LE NUMÉRO VERT NATIONAL 0 800 130 000**

[<https://www.gouvernement.fr/info-coronavirus>]

Comment garder le contact

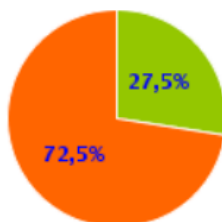


Quelques chiffres pour la période du 17 mars au 3 avril 2020

519 INFRACTIONS CONSTATÉES SUR LA PÉRIODE

(Pulsar registre, Formule, PVE)

% missions GD externes COVID 19



■ Autres
■ COVID 19

2 316 OPÉRATIONS DE CONTRÔLE

21 661 PERSONNES CONTRÔLÉES
dont **3 421 PASSÉES AU FPR**

606 COMMERÇANTS CONTACTÉS

220 CHEFS D'ENTREPRISE CONTACTÉS

